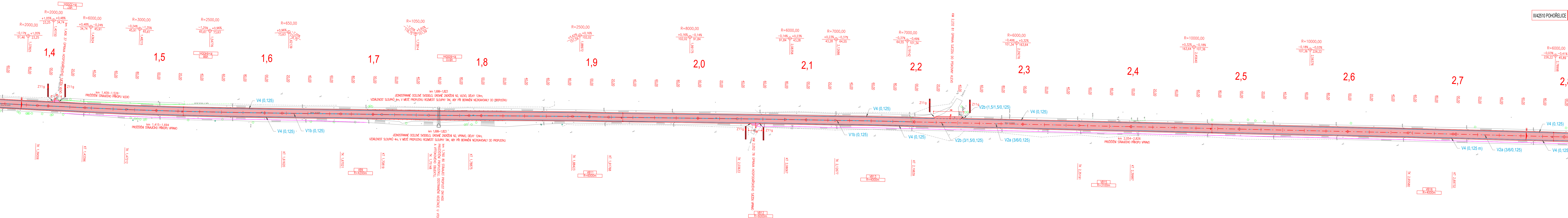
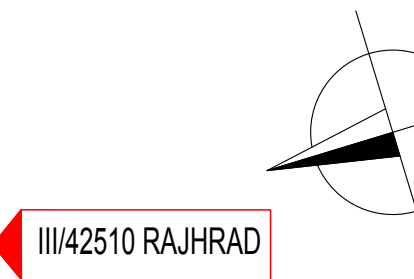


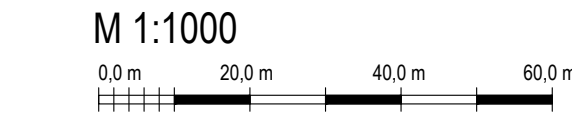
SITUACE – ČÁST 2
KM 1,360 – 2,800
M 1:1000



- LEGENDA ČAR:
- REKONSTRUOVANÁ ČÁST VOZOVKY
 - OCELOVÁ SVODIDLA – NOVÝ STAV
 - VODOROVNÉ DOPRAVNÍ ZNAČENÍ – NOVÝ STAV
 - STÁVAJÍCÍ STAV
 - OCELOVÁ SVODIDLA – STÁVAJÍCÍ STAV
 - PROČISTNÍ PÁKOPU VLEVO
 - PROČISTNÍ PÁKOPU VPRÁVO

- INŽENÝRSKÉ SÍTĚ STÁVAJÍCÍ:
- SÍŤLOVACÍ VEDENÍ – PODZEMNÍ
 - ELEKTRICKÉ VEDENÍ VN – NADZEMNÍ
 - PLYNOVOD STL
 - PLYNOVOD STL

- LEGENDA PLOCH:
- REKONSTRUKCE VOZOVKY – VÝMĚNA KRYTY
 - ÚPRAVA NÁPOJENÍ NA STÁVAJÍCÍ STAV
 - ÚPRAVA ZPEVNĚNÝCH SJEZDŮ ZE SILNICE III/42510
 - ÚPRAVA NEZPEVNĚNÝCH SJEZDŮ ZE SILNICE III/42510



D

SO 101

SOUŘADNICOVÝ SYSTÉM : S-JTSK
VÝŠKOVÝ SYSTÉM : Bpv

III/42510 KŘÍŽ. S III/39528 - KŘÍŽ. S III/39521		PDPS	
OBJEDNATEL: Správa a údržba silnic Jihomoravského kraje Zerotínova n.č. 449/3 602 00 Brno			
PROJEKTANT: SPOLEČNOST "S-P-S" HLAVNÍ INŽENÝR PROJEKTU: Ing. Zbyněk Lazar		VEDOUČÍ SPOLEČNOSTI: 	

ODPOVĚDNÝ PROJEKTANT Ing. Hubert Řehulka		PROJEKTANT OBJEKTU: Stráský, Huský a partneři s.r.o. 	
VYPRACOVAL Ing. Jiří Gregor		KRAJ: Jihomoravský	
KONTROLOVAL Ing. Pavel Svoboda		K.Ú.: HRUŠOVANY U BRNA, MEDLOV, SMOLÍN	
NÁZEV OBJEKTU: SO 101 - SOUVISLÁ ÚDRŽBA SILNICE III/42510		DATUM 04/2024	FORMÁT 9x A4
NÁZEV VÝKRESU: SITUACE - ČÁST 2 KM 1,360 - 2,800		MĚŘÍTKO 1:1000	ČÍSLO VÝKRESU 2.2